



БУДІВЕЛЬНІ ТЕЛЕСКОПІЧНІ НАВАНТАЖУВАЧІ LOADALL
531-70/535-95/533-105/535-125/535-140/540-140/540-170/541-70

Повна потужність: 63 кВт/85 л. с. - 97 кВт/130 л. с., вантажопідйомність: 3100-4100 кг, висота підйому: 7-16,7 м



JCB LOADALL: Найзатребуваніші телескопічні навантажувачі в світі

Універсальність та найкращий набір функціональних можливостей, властивих самохідним кранам, колісним та вилковим навантажувачам – ось що зробило телескопічні навантажувачі одним із найпопулярніших видів будівельних машин у світі. Неперевершене поєднання вильоту та висоти підйому дозволяє переміщати більший обсяг матеріалу за менший час.

Компанія JCB вперше представила цю концепцію в 1977 р. і, як і раніше, займає провідні позиції на ринку. Одна з причин успіху – компанія JCB самостійно виробляє значну частину компонентів своїх машин, включаючи двигуни, мости, гідроциліндри, шасі та стріли. Це означає, що телескопічні навантажувачі JCB ідеально відповідають потребам замовників, компоненти повністю інтегровані, а машини відрізняються найвищою якістю збірки.

Наприклад, наші високопродуктивні двигуни T2/3 DIESELMAX ідеально поєднуються з нашими повнопривідними трансмісіями. Власне виробництво шасі та стріли дозволяє нам забезпечити найвищий рівень міцності конструкції відповідно до вимог будівельної індустрії.

Завдяки всесвітній дилерській мережі замовники можуть отримати будь-які запчастини та послуги в одному місці. Для навантажувачів JCB Loadall збільшено міжсервісні інтервали та спрощено процедури технічного обслуговування. Незважаючи на те, що наші телескопічні навантажувачі випускаються досить давно, попит на них не зменшується. Можна з гордістю стверджувати, що телескопічні навантажувачі JCB мають високу залишкову вартість у будь-якій країні світу.

Все це означає, що, якщо потрібний найбільш продуктивний, найбезпечніший і найефективніший телескопічний навантажувач з мінімальною можливою вартістю володіння, вибір лише один: JCB Loadall.

Світ телескопічних навантажувачів

- Телескопічний навантажувач дозволяє скоротити ручну працю.
- Телескопічні навантажувачі JCB Loadall демонструють високу продуктивність завдяки здатності пересування по пересіченій місцевості та відмінним показникам вильоту стріли.
- Машина менше переміщається майданчиком, що робить об'єкт безпечнішим.
-





ПРАВОСХІДНИЙ ВИРОБНИК ЇНІСТЬ, НЕПЕРЕВЕДЕНА ЕФЕКТИВНІСТЬ

ШИРОТА МОДЕЛЬНОГО РЯДУ БУДІВЕЛЬНИХ ТІ ЛІСКОПИЧНИХ
НАВАНТАЖУВАЧІВ LOADALL ДОЗВОЛЯЄ М ВИБРАТИ
ЗАМОВНИКА НАЙБІЛЬШ ПІДХІДНУ, ВИРОБНИЧУ І ЕКОНОМІЧНУ
МАШИНУ. ЦІ ВАНТАЖНИКИ ВІДМІНЮЮТЬСЯ ЧАЙШИМИ
ВИСО РОБОЧИМИ ХАРАКТЕРИСТИКАМИ, НОСТЮ,
УНІВЕРСАЛЬ ОГЛЯДНОСТЮ, МІНІМАЛЬНИМ КЛА І
ЧАСОМ ЦІ ЕРГОНОМІЧНІСТЮ. ВІДПОВІДНО, ВОНИ СПЕЧУЮТЬ
ПРО КРАЩУ У СВОЄМ КЛАСІ ВИРОБНИЧОСТІ ТЬ.

Продуктивна машина

- 1 Будівельні телескопічні навантажувачі JCB Loadall відрізняються чудовою маневреністю, що спрощує управління в умовах обмеженого простору; компактною колісною базою та великими кутами обмеження повороту, що дозволяє заощаджувати час під час переміщення на об'єкті.
- 2 У стандартній комплектації телескопічні навантажувачі поставляються з повним приводом (4WD) (за бажанням з метою зменшення зносу шин та зменшення витрати палива під час руху дорогою можна вибрати привід на 2 колеса (2WD)). Повний привід забезпечує тягове зусилля та продуктивність на м'якому ґрунті або бруді. Також додатково пропонується диференціал підвищеного тертя на передньому мосту*.

Висока вантажопідйомність та ефективна гідравлічна система

- 3 Система амортизації стріли (SRS)*, що встановлюється додатково JCB запобігає передачі ударного навантаження від стріли на шасі, покращує утримання вантажу і підвищує комфорт оператора (а значить, і продуктивність праці) при швидкому русі навантажувача по дорогах або пересіченій місцевості.

* Залежно від моделі

Будівництво і телескопічні навантажувачі JCB Loadall оснащуються двигунами і DIESELMAX потужністю 63 кВт (85 л. с.), 74 кВт (100 л. с.) або 97 кВт (130 л. с.) (в залежності від моделі), що дозволяє забезпечити оптимальне відповідності навантажувача умовам експлуатації.

- 4 Швидкісна каретка JCB дозволяє і легко замінювати швидко нависне обладнання.

- 5 Найкраща в своєму класі гідравлічна система забезпечує мінімальний час циклу і найбільше ефективне виконання операції підйому, висування та штовхання.

Наші машини з три- і чотириступінчастою телескопічною стрілою оснащені виносними опорами для у величчій стійкості та ефективності при підйомі (крім моделі 535-95).



Двигуни Dieselmax компанії JCB з високими показниками потужності та крутного моменту на низьких оборотах відрізняються ємністю на керуючий вплив оператора. Широкий асортимент моделей телескопічних навантажувачів дозволяє замовникам вибрати машину, що ідеально відповідає певним вимогам, таким як переміщення дорогами або транспортування матеріалів на об'єкті.





Ефективне керування

6 У будівельних телескопічних навантажувачах передбачено три режими керування. Режим керування двома колесами ідеальний для руху дорогою з високою швидкістю. Режим керування чотирма колесами підходить для роботи в умовах обмеженого простору. Крабовий хід призначений для маневрування поряд зі стінами та будинками.

Підтримка оптимальних експлуатаційних характеристик досягається використанням додаткового реверсивного вентилятора для видалення пилу та бруду із системи охолодження.

7 Наявність у стандартній комплектації телескопічних навантажувачів JCB Loadall гідравлічної розводки для підключення різного навісного обладнання робить ці машини більш універсальними.



РОЗУМНЕ ВЛОЖЕННЯ ЗАСОБІВ

ТЕЛЕСКОПІЧНІ НАВАНТАЖУВАЧІ JCB LOADALL — ЦЕ НЕВЕРОЯТНО УНІВЕРСАЛЬНІ ТА НАДІЙНІ МАШИНИ З ВАНТАЖПІДЙОМНІСТЮ ДО 4100 КГ, ВИСОТОЮ ПІДЙОМУ ДО 16,7 М І ШИРОУ 16,7 М І ШИРОВ В ВИБОРУ ДО 16,7 М. ТЕЛЕСКОПІЧНІ НАВАНТАЖУВАЧІ JCB LOADALL ДОЗВОЛЯЮТЬ ВІДМОВИТИСЯ ВІД ПРИДБАННЯ ТАКИХ ДОДАТКОВИХ МАШИН, ЯК КРАНИ, ФРОНТАЛЬНІ НАВАНТАЖУВАЧІ, ВЕЛИЧНІ НАВАНТАЖУВАННЯ ЄМНИКИ ДЛЯ ПЕРСОНАЛУ. ЄДИНІ МАШИНИ, НЕОБХІДНІ НА МАЙДАНЧИКУ, ЦЕ ТЕЛЕСКОПІЧНІ НАВАНТАЖУВАЧІ JCB LOADALL.

Двигун DIESELMAX

1 Двигун DIESELMAX розроблено з чистого листа, його характеристики вселяють упевненість у ньому.

2 Це дивовижний продукт інженерної думки з багатим набором можливостей та вдосконаленою системою спалювання палива, що відповідає не тільки стандарту Tier 3/Stage 3, а й майбутньому стандарту Tier 4/Stage 4. Таким чином, з мінімальними змінами у процедурі встановлення у найближчому десятилітті цей двигун буде ідеальним капіталовкладенням.



Демонструючи високі показники потужності та крутного моменту на низьких оборотах (1300-1400 об/хв), двигун DIESELMAX гарантує високу паливну економічність, ефективно розподіляючи подачу потужності на трансмісію та гідравлічні компоненти.



Ефективність у майбутньому

3 Будівельні телескопічні навантажувачі JCB Loadall є чудовими активами у багатьох відношеннях, особливо у фінансовому сенсі: величезний попит у всьому світі, легендарна продуктивність та чудова якість складання дають можливість перепродажу за максимальною ціною.

4 Гальма з великими зазорами 531-70, 541-70, 535-95 та 533-105 знижують в'язкісні втрати під час руху дорогами та робіт з транспортування вантажів, що, у свою чергу, підвищує економічність машини на величину до 2%.

Знижений рівень масла у напівавтоматичній трансмісії Powershift забезпечує економію палива в 1%.



4



3



НАЙМІЦША МАШИНА

ВИСОКОЕФЕКТИВНІ БУДІВЕЛЬНІ ТЕЛЕСКОПІЧНІ ВАНТАЖНИКИ LOADALL ВІДМІНЮЮТЬСЯ МАКСИМАЛЬНИМ ЧАСОМ БЕЗПЕРЕБІЙНОЇ РОБОТИ. ЩОБ ДОСИГТИ ТАКОГО РЕЗУЛЬТАТУ, МИ СТВОРЮЄМО НАВЕРХНАДІЙНІ МАШИНИ І ВИКОРИСТОВУЄМО ТІЛЬКИ ВИСОКОЯКІСНІ КОМПОНЕНТИ ТА ІННОВАЦІЙНІ ВИРОБНИЧІ ПРОЦЕС. Саме це забезпечує максимальний термін служби.

Міцна конструкція стріли

- 1 Для забезпечення високої міцності і довговічності на всіх машинах використовуються величезні перекриття стріли - не менше 1 м.
- 2 Для забезпечення максимального захисту шланги прокладені усередині стріл.

Вбудований захист

- 3 Кожухи відсіків на будівельних навантажувачах Loadall захищені від пошкоджень завдяки встановленню на шасі збоку та втопленій конструкції.
- 4 Будівельні телескопічні навантажувачі Loadall оснащені задніми складними ліхтарями з надійним захистом від пошкоджень на майданчику.
- 5 Для додаткового захисту від падаючих об'єктів на даху та лобовому склі встановлюються захисні ґрати.
- 6 Посилені опори мостів навантажувачів Loadall поглинають навантаження, що створюються під час переміщення вантажів.

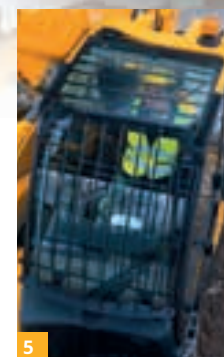
Для довговічного антикорозійного захисту кабіни будівельних телескопічних навантажувачів Loadall перед фарбуванням обробляються методом електрофорезу.



На навантажувачі встановлюється стріла U-подібного профілю з приварними пластинами, що закривають. Для забезпечення додаткової міцності зменшено кількість з'єднань та місць концентрації напруг за рахунок цільного оголовка стріли та цільної закриває пластины.

Стріла на будівельних телескопічних навантажувачі Loadall встановлені низько на шасі для забезпечення високої жорсткості конструкції і максимальної оглядовості у всіх положеннях.

Розташовані центрально гідроциліндри підйому стріли та компенсації кута повороту каретки забезпечують рівномірний розподіл навантаження.



Надійні компоненти

7 Нова програма випробувань будівельних телескопічних навантажувачів Loadall включає тривалі випробування шасі, стріли та інших основних компонентів збільшеним навантаженням, а також випробування в холодному кліматі та випробування трансмісії кількома тисячами циклів перемикання.

8 Гідроциліндри нахилу, підйому та висування утримуються за допомогою литих опорних кронштейнів, що також сприяє підвищенню міцності конструкції.

9 Щоб гарантувати високу якість двигунів DIESELMAX, їх тестування проводилося на 70 різних машинах, що виконували найскладніші завдання у найважчих робочих умовах.

10 Монолітна зварна конструкція шасі підвищує структурну міцність та знижує масу машини.

11 Компанія JCB виготовляє власні гідроциліндри, кабіни, мости, трансмісії та двигуни, що ідеально працюють разом для забезпечення оптимальної надійності.



11



7



8



9



10

Зручне **УПРАВЛІННЯ**

ВАНТАЖНИКИ JCB LOADALL ПРОПОНУЮТЬ КРАЩИЙ У СВОЄМУ КЛАСІ КОМФОРТ: ОДНА З НАЙБІЛЬШИХ КАБІН, НАЙНИЖЧИЙ У СВОЄМ КЛАСІ РІВЕНЬ ШУМУ, ВІДМІННА ВЕНТИЛЯЦІЯ НЕ ДОПУСКАЄ ЗАПИТАНЬ, СТЕМИ КОНДИЦІОНУВАННЯ ПОВІТРЯ, ПОВНІСТЮ СИДЕННЯ, ЩО РЕГУЛЮЄТЬСЯ

з підвіскою і рульова колонка для оптимального положення оператора. Призначення будь-якої кабіни заключається в тому, щоб дати оператору можливість контролювати ситуацію, і на вантажниках JCB LOADALL це реалізовано просто і стильно. Ергономічне, розумне розміщення всіх приладів і перемикачів дозволяє працювати інтуїтивно, без залишньої напруги.

Ергономічні органи управління

- 1 8 дифузорів у кабінах навантажувачів JCB забезпечують рівномірну подачу гарячого чи холодного повітря, створюючи комфортне робоче середовище для оператора.
- 2 Перемикачі з підсвічуванням чітко помітні навіть у темряві.
- 3 Телескопічна кермова колонка з регулюванням нахилу дозволяє підібрати ідеальне положення для зручності оператора.



У сонячні дні стандартні тонівані скла кабіни будови навантажувачів Loadall відбивають 30 % сонячної енергії, забезпечуючи вище ний комфорт для оператора.



Зручність та комфорт

4 Додаткові фари робочого освітлення (передні, задні, на кабіні та на стрілі) забезпечують чудову оглядовість.

5 Завдяки частково закленому даху та низькопрофільному капоту будівельні навантажувачі Loadall відрізняються чудовою оглядовістю.

Крім того, розташовані під нахилом захисні прути ґрат на даху забезпечують максимальну оглядовість при розміщенні вантажу на висоті.

6 Будівельні навантажувачі Loadall моделі 540-170 оснащуються серводжойстиком, що забезпечують швидке та точне керування (доступні опціонально на моделях 535-140/535-125).

7 Нова клямка верхнього відкидного люка - тепер верхню частину дверей можна закривати зовні і фіксувати її у відкритому положенні.



ПОВНА БЕЗПЕКА

БУДІВЕЛЬНІ ТЕЛЕСКОПІЧНІ ВАНТАЖНИКИ JCB LOADALL ДОПОМАГАЮТЬ ЕКОНОМІТИ НЕ ТІЛЬКИ ЧАС І ГРОШІ — ВОНИ ТАКОЖ ЗАХИЩУЮТЬ ОПЕРАТОРА В ПОТЕНЦІЙНО НЕБЕЗПЕЧНИХ СИТУ. НАВАНТАЖУВАЧІ LOADALL ОСНАЩУЮТЬСЯ УДОСКОНАЛЕНИМИ ЗАСОБАМИ ЗАХИСТУ ВІД НЕЩАСНИХ ВИПАДКІВ. У ВАНТАЖНИКАХ ТАКОЖ ЗАСТОСОВУЄТЬСЯ ЕФЕКТИВНА ТЕХНОЛОГІЯ ЗАХИСТУ ВІД КРАДІВ.

- 1 Вхід та вихід з кабіни з постійною підтримкою трьох точок контакту та дві сходинки забезпечують легкий та швидкий вхід у будівельний навантажувач JCB Loadall та вихід з нього.
- 2 Гідрозамки запобігають мимовільному переміщенню обладнання у разі обриву шлангів.
- 3 У будівельних навантажувачах JCB Loadall забезпечена чудова задня і бічна оглядовість завдяки низько розташованій стрілі, профілю капота і низько розташованому шарніру стріли.

- 4 На телескопічні навантажувачі JCB Loadall можна встановити повний комплект дзеркал – бічних та заднього вигляду – для забезпечення кругової оглядовості та відповідності вимогам безпеки.

Для забезпечення підвищеної безпеки сигналізація руху заднім ходом включається до стандартної комплектації всіх будівельних навантажувачів Loadall.

- 5 Встановлені на заводі іммобілайзери JCB активуються за допомогою унікального ключа з чіпом або додаткової системи кнопочного введення PIN-коду, яка автоматично вмикається через деякий час після вимкнення двигуна. Крім цього, на машинах доступна телематична система LiveLink.



Опціональна система адаптивного контролю вантажного моменту JCB Adaptive Load Control автоматично контролює роботу гідросистеми, забезпечуючи поздовжню стійкість будівельного телескопічного навантажувача Loadall.



Датчик визначення присутності оператора на будівельних навантажувачі Loadall відключає привід руху, якщо оператор знаходиться не в кріслі, запобігаючи тим найвипадковіше рух машини.



МЕНШЕ ЧАСУ НА ОБСЛУГОВУВАННЯ, БІЛЬШЕ ЧАСУ НА РОБОТУ

Зрозуміло, що будівельні навантажувачі LOADALL повинні як можна більше часу працювати, а не обслуговуватися. Тому вони відрізняються довгими міжсервісними інтервалами, а також зручністю і простотою проведення технічного обслуговування.

1 Доступ з рівня землі до всіх точок мастила та компонентів, що обслуговуються. Також забезпечується доступ із землі під час проведення щоденних перевірок.

Централізоване розташування фільтрів (мастила двигуна, гідравлічного масла та палива) у телескопічних навантажувачах Loadall прискорює та полегшує технічне обслуговування. Доступ до повітряного фільтра машин зручний, а двоелементна конструкція полегшує його очищення. Фактично, конструкція будівельних телескопічних навантажувачів Loadall забезпечує просте та швидке технічне обслуговування та найкращий у своєму класі показник обслуговування за стандартом SAE.

2 Простий доступ до акумуляторної батареї будівельних навантажувачів Loadall (без спеціального інструменту) через кришку із клямкою, що відкривається за допомогою ключа запалювання.

3 Також спрощено доступ до бака для дизельного палива, його заправку можна виконувати з рівня землі. Для захисту палива від бруду в заправній горловині встановлено фільтр попереднього очищення палива.

4 Система сухого мастила в навантажувачах Loadall забезпечує високу довговічність опорних напрямних стріли, міжсервісний інтервал для яких складає 500 годин.

Будівельні навантажувачі Loadall оснащені великим широким відсіком для пневматичного обслуговування. Стійкою, що дозволяє швидко та легко оглянути двигун з 3 сторін.



1



2



3



4

LIVELINK - РОЗУМНИЙ ПОМОЧНИК

LIVELINK — ЦЕ ІННОВАЦІЙНА ТЕЛЕМАТИЧНА СИСТЕМА, ЩО ДОЗВОЛЯЄ ДИСТАНЦІЙНО КОНТРОЛЮВАТИ РОБОТУ МАШИН ЧЕРЕЗ ІНТЕРНЕТ, ЗА ЕЛЕКТРОННОЮ ПОШТОЮ АБО З ДОПОМОГОЮ МОБІВ. СИСТЕМА НАДАЄ ДОСТУП ДО РІЗНОЇ КОРИСНОЇ ІНФОРМАЦІЇ

ПРО МАШИНИ, ЩО ЗБЕРІГАЄТЬСЯ У ЗАХИЩЕНОМУ ЦЕНТРІ, ВКЛЮЧАЄ ПОПЕРЕДЖЕННЯ ПРО НЕПОЛАДКИ, ЗВІТИ ПРО РІВЕНЬ ПАЛИВА І ЖУРНАЛ ПОДІЙ.

Переваги при техобслуговуванні

Зручність управління технічним обслуговуванням — точний контроль мотогодин та сповіщення про техобслуговування спрощують планування техобслуговування, а відомості про місцезнаходження машин у реальному часі допомагають ефективно керувати парком. Також доступні критично



Продуктивність та скорочення витрат

Усі машини Loadall, оснащені системою LiveLink, здатні передавати дані про витрату палива, час роботи двигуна на холостому ходу та під навантаженням на веб-портал LiveLink. Це дозволяє зменшити витрату палива, економити кошти та підвищити продуктивність. Відомості про розташування машин дозволяють підвищити ефективність їх експлуатації і навіть скоротити витрати на страхування.



Безпека

Система LiveLink у реальному часі попереджає про вихід машини за межі попередньо заданої робочої зони, а також про її несанкціоноване використання у неробочий час. Серед інших переваг — інформація про місцезнаходження в реальному часі та покращене електронне управління (зв'язок LiveLink з імобілайзером або електронним управлінням).



ДОДАТКОВІ ПЕРЕВАГИ

КОМПАНІЯ JCB НАДАЄ ПЕРШОКЛАСНУ ТЕХНІЧНУ ПІДТРИМКУ СВОЇМ ЗАМОВНИКАМ ПО ВСЬОМУ СВІТІ. ДЕ БИ ВИ НІ ЗНАХОДИЛИСЯ, ЯКЕ Б ПИТАННЯ У ВАС НІ ВІЗНИК, МИ ШВИДКО ПРИБУДЕМО НА МІСЦЕ І ДОПОМОЖЕМО ЗАБЕЗПЕЧИТИ МАКСИМАЛЬНО ЕФЕКТИВНУ РОБОТУ ВАШОЇ МАШИНИ.



1

1 Технічна підтримка JCB може забезпечити миттєвий зв'язок із експертами заводу незалежно від часу доби, а відділи фінансування та страхування компанії завжди готові швидко надати гнучкі та конкурентоспроможні цінові пропозиції.

2 Глобальна мережа центрів постачання запчастин JCB є ще одним прикладом високої ефективності. Наявність 15 регіональних центрів дозволяє нам доставити 95% усіх запчастин до будь-якої точки земної кулі протягом 24 годин. Оригінальні запчастини JCB спроектовані так, щоб працювати в гармонії з вашою машиною, забезпечуючи при цьому оптимальну ефективність та продуктивність.

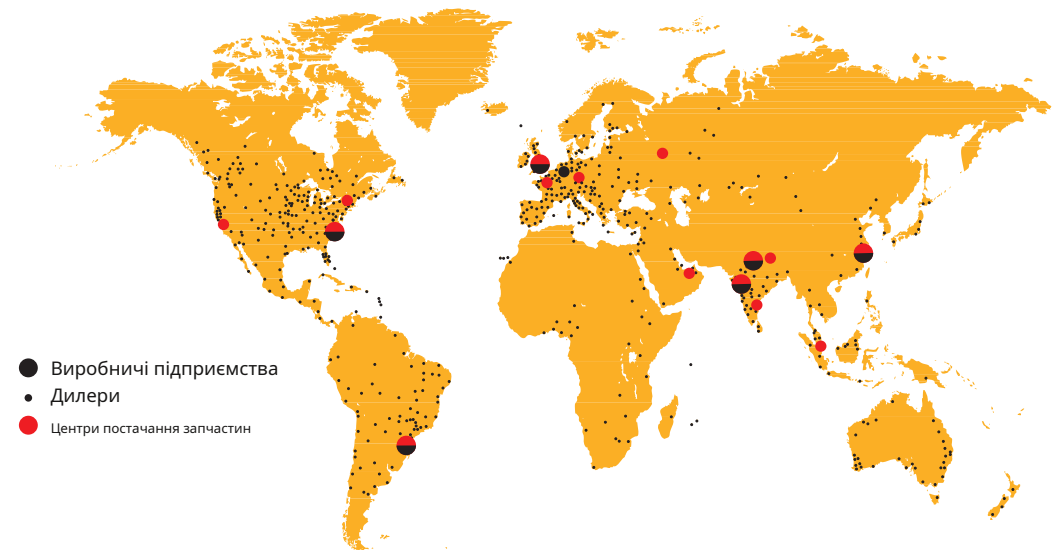


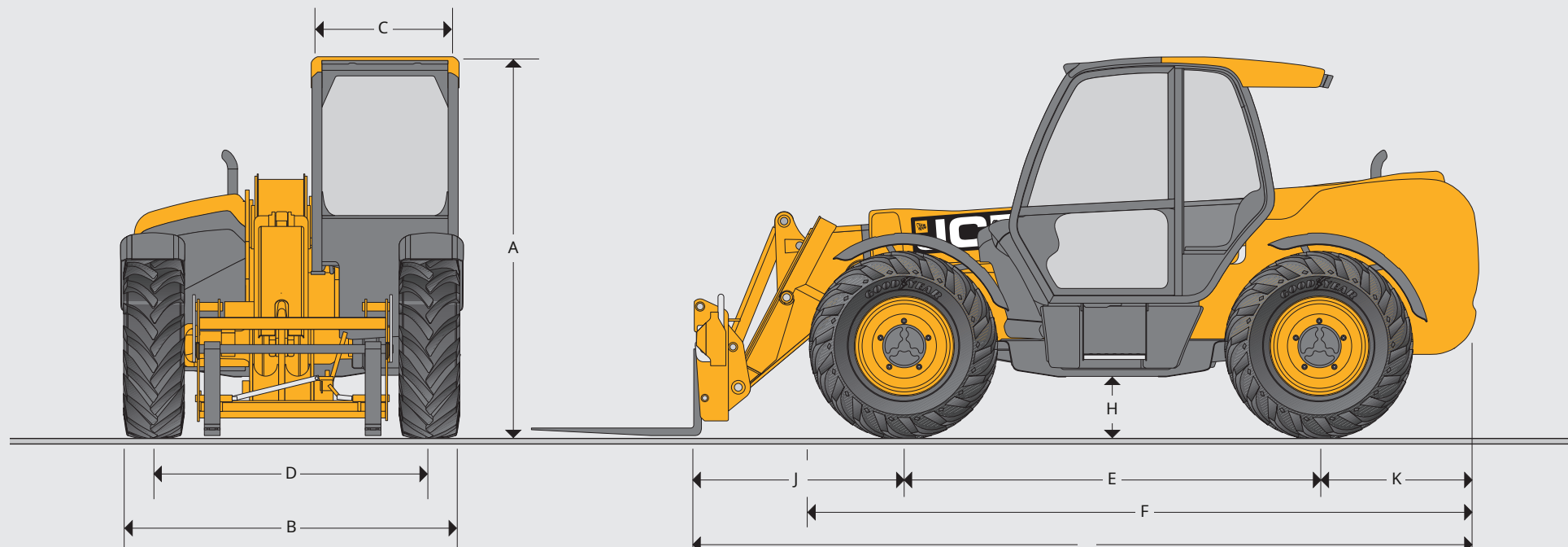
2

3 Програма JCB Assetcare пропонує варіанти продовження повної гарантії та угод про обслуговування, а також договори на проведення обслуговування та ремонту. Незалежно від вибраних вами послуг, наші групи технічного обслуговування, що знаходяться у всьому світі, швидко та якісно виконують ремонтні роботи з гарантією, проведуть техобслуговування за прийнятними розцінками та нададуть запитані цінові пропозиції.



3



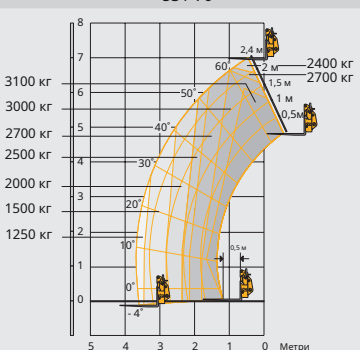
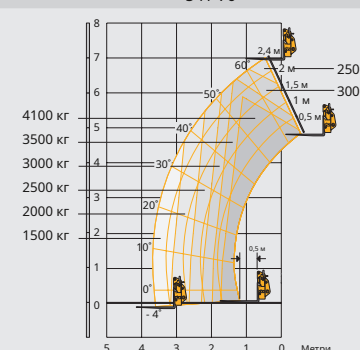
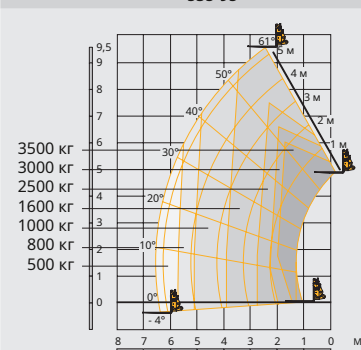


ГАБАРИТНІ РОЗМІРИ

Модель машини		531-70	541-70	535-95	533-105	535-125 HiViz	535-140 HiViz	540-140	540-170
A	Габаритна висота	м	2,49	2,49	2,49	2,49	2,59	2,59	2,69
B	Габаритна ширина (по шинах)*	м	2,23	2,23	2,36	2,36	2,35	2,35	2,44
C	Внутрішня ширина кабіни	м	0,94	0,94	0,94	0,94	0,94	0,94	0,94
D	Коля передніх коліс	м	1,81	1,81	1,87	1,87	1,90	1,90	1,90
E	Колісна база	м	2,75	2,75	2,75	2,75	2,75	2,90	2,75
F	Загальна довжина до передніх шин	м	4,38	4,38	4,38	4,38	4,74	4,74	5,08
G	Загальна довжина до передньої каретки	м	4,99	4,99	4,99	5,38	5,80	6,23	6,36
H	Дорожній просвіт	м	0,40	0,40	0,40	0,40	0,40	0,355	0,40
J	Відстань від центру передніх коліс до каретки	м	1,25	1,25	1,20	1,62	1,68	2,11	1,65
K	Відстань від центру задніх коліс до краю задньої габаритної частини	м	0,99	0,99	1,04	1,01	1,37	1,37	1,67
	Загальна ширина при повністю опущених опорах	м	Немає даних	Немає даних	Немає даних	2,63	2,57	2,73	3,55
	Зовнішній радіус розвороту (з зовнішнього борту покришки)	м	3,7	3,7	3,7	3,7	3,75	3,75	4,10
	Кут повороту каретки	градуси	42,6	42,6	41,0	41,2	37,0	37,0	39
	Кут перекидання каретки	градуси	37,5	37,5	24,0	24,0	12,5	12,5	9,8
	Маса	кг	7060	7850	8215	8850	9720	10880	11090
	Шини		15,5/80-24	15,5/80-24	15,5/80-24	15,5/80-24	15,5/80-24	15,5/80-24	15,5/80-24

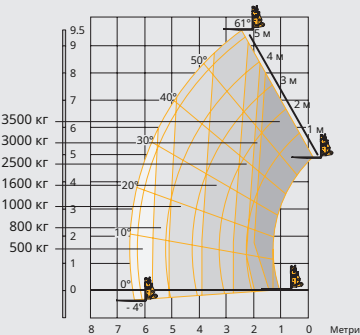
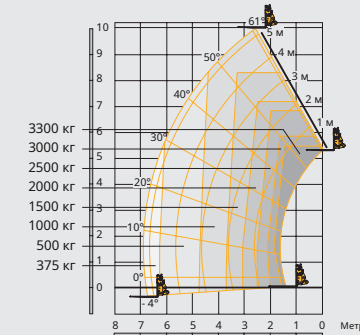
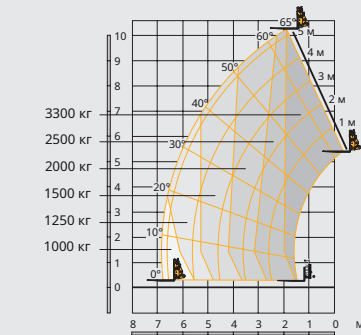
* Залежно від типу

ВАНТАЖПІДЙОМНІСТЬ

		531-70	541-70	535-95
				
Максимальна вантажопідйомність	КГ	3170	4100	3500
Вантажопідйомність на повній висоті	КГ	2400	2500	1600
Вантажопідйомність при повному вильоті	КГ	1250	1500	500
Висота підйому	М	7,0	7,0	9,50
Виліт при максимальній висоті підйому вантажу	М	0,48	2,94	2,43
Максимальний виліт	М	3,7	3,7	6,52
Виліт при навантаженні 1 т	М	3,7	3,7	5,08
Висота укладання	М	6,3	6,3	8,78

Відповідає вимогам випробування на стійкість EN 1459, додаток В.

ВАНТАЖПІДЙОМНІСТЬ

		535-95 З функцією вирівнювання шасі	533-105 Без виносних опор	533-105 З виносними опорами
				
Максимальна вантажопідйомність	КГ	3500	3300	3300
Вантажопідйомність на повній висоті	КГ	1600	1000	3300
Вантажопідйомність при повному вильоті	КГ	500	375	1000
Висота підйому	М	9,50	9,85	10,22
Виліт при максимальній висоті підйому вантажу	М	2,43	2,63	1,91
Максимальний виліт	М	6,52	6,91	6,83
Виліт при навантаженні 1 т	М	5,08	4,83	6,83
Висота укладання	М	8,78	9,44	9,82

Відповідає вимогам випробування на стійкість EN 1459, додаток В.

ВАНТАЖПІДЙОМНІСТЬ

	535-125 HiViZ без виносних опор	535-125 HiViZ з виносними опорами	535-140 HiViZ без виносних опор	535-140 HiViZ з виносними опорами
Максимальна вантажопідйомність	КГ	3500	3500	3500
Вантажопідйомність на повній висоті	КГ	1500	3500	3000
Вантажопідйомність при повному вильоті	КГ	200	1150	200
Висота підйому	М	12,28	12,07	13,78
Виліт при максимальній висоті підйому вантажу	М	1,36	0,46	1,94
Максимальний виліт	М	8,10	8,06	9,70
Виліт при навантаженні 1 т	М	5,31	8,06	6,61
Висота укладання	М	11,43	11,75	13,02

Відповідає вимогам випробування на стійкість EN 1459, додаток В.

ВАНТАЖПІДЙОМНІСТЬ

	540-140 без виносних опор	540-140 з виносними опорами	540-170 без виносних опор	540-170 з виносними опорами
Максимальна вантажопідйомність	КГ	4000	4000	4000
Вантажопідйомність на повній висоті	КГ	2000	4000	2500
Вантажопідйомність при повному вильоті	КГ	200	1250	0
Висота підйому	М	12,82	13,8	11,57
Виліт при максимальній висоті підйому вантажу	М	2,94	0,74	4,15
Максимальний виліт	М	9,25	9,25	9,04
Виліт при навантаженні 1 т	М	6,25	9,25	5,76
Висота укладання	М	12,25	13,25	10,90

Відповідає вимогам випробування на стійкість EN 1459, додаток В.

ДВИГУН								
	531-70	541-70	535-95	533-105	535-125 HiViz	535-140 HiViz	540-140	540-170
Двигун 63 кВт (85 л. с.) при 2200 об/хв, момент, що крутить, 400 Н·м при 1300 об/хв	Стандарт	Стандарт	Стандарт	Стандарт	Стандарт	Стандарт	Стандарт	Не застосовується
Двигун 74 кВт (100 к. с.) при 2200 об/хв, момент, що крутить, 512 Н·м при 1300 об/хв	Опція	Опція	Опція	Опція	Опція	Опція	Опція	Стандарт
Двигун 97 кВт (130 л. с.) при 2200 об/хв, момент, що крутить, 550 Н·м при 1300 об/хв	Опція	Опція	Опція	Опція	Опція	Опція	Опція	Опція

ЧАС ОПЕРАЦІЙ								
	531-70	541-70	535-95	533-105	535-125 HiViz	535-140 HiViz	540-140	540-170
Підйом стріли сік	7,2	8,8	9,1	8,8	10,4	13,5	15,1	22,7
Опускання стріли сік	5,4	6,5	7,7	8,5	8,1	11	15,5	23,4
Висунення стріли сік	6,8	6,8	10,5	13,2	15,7	15,6	19,5	18,3
Втягування стріли сік	5	5	11,2	13,6	12,8	14,4	19,2	16,7
Вивантаження ковша сік	3,5	3,5	2,4	2,4	1,8	1,7	3,2	4,2
Завантаження ковша сік	2,9	2,9	3,5	3,4	2,3	2,0	2,5	4,6

ГІДРАВЛІЧНА СИСТЕМА		
	Тиск у гідросистемі, бар	Макс. продуктивність насоса, л/хв
531-70	241	82
541-70	260	82
550-80	260	140
535-95	241	82
533-105	241	82
535-125	260	260
535-140	110	110
540-140	241	103
540-170	260	90+72

ТРАНСМІСІЯ	4-ступінчаста напівавтоматична гідромеханічна трансмісія з перемиканням передач під навантаженням. Швидкість: 531-70/541-70/535-95/533-105:29 км/год, 33 км/год (за умови відключення повного приводу). Швидкість: 535-125/535-140 540-140/540-170:29 км/год, Опціонально - 33 км/год.
ГАЛЬМОВА СИСТЕМА	Робоче гальмо: 3 сервоприводом, багатодискове, в масляній ванні, на передньому та задньому мостах. Гальмо стоянки: 3 ручним приводом, дискове, на вихідному валу коробки передач. (Для моделей з двигуном 97 кВт/130 л. с. - Дискові гальма розміщені в масляній ванні).
КАБІНА	Відповідає вимогам захисту ROPS ISO 3471 та FOPS ISO 3449
ОПЦІЇ	Передні та задні робочі фари, проблисковий маячок, вогнегасник, промислові шини та шини підвищеної прохідності, електричний перемикач між приводом на 2 та 4 колеса, передній міст з диференціалом підвищеного тертя, захисна решітка лобового скла та даху, крісло з пневмопідйом кла, радіо, кондиціонер, реверсивний вентилятор, підлокітник (тільки у конфігурації з багатофункціональним джойстиком), молдинги даху, багатофункціональний джойстик (доступний в залежності від моделі). Джойстик з кнопками для висунення та втягування стрілки.



ОДНА КОМПАНІЯ — ЗВИЩЕ 300 МОДЕЛЕЙ МАШИН

Будівельні телескопічні навантажувачі Loadall

531-70/535-95/533-105/535-125/535-140/540-140/540-170/541-70

Повна потужність: 63 кВт/85 л. с. - 97 кВт/130 л. с. Вантажопідйомність: 3100–4100 кг
 Висота підйому: 7–16,7 м Ємність ковша: 0,265–0,995 м³

JCB Sales Limited, Rocester, Staffordshire, United Kingdom (Великобританія) ST14 5JP.

Телефон: +44 (0)1889 590312, ел. пошта: salesinfo@jcb.com

Нову інформацію про модельний ряд продукції можна завантажити на сайті:
www.jcb.ru

©JCB Sales, 2009 р. Усі права захищені. Категорично забороняється повне або часткове відтворення, збереження в інформаційно-пошукових системах або передача в будь-якій формі та у будь-який спосіб, у тому числі електронне, механічне відтворення та ксерокопіювання цієї публікації без попереднього дозволу JCB Sales. Компанія JCB залишає за собою право вносити зміни до технічних характеристик машин без попередження. Ілюстрації та технічні характеристики можуть включати додаткове обладнання та обладнання. Логотип JCB - зареєстрований товарний знак компанії JCB Vamford Excavators Ltd.

Найближчий дилер JCB

9999/5776 ru-UA 11/17 Випуск 2 (ТЗ)

